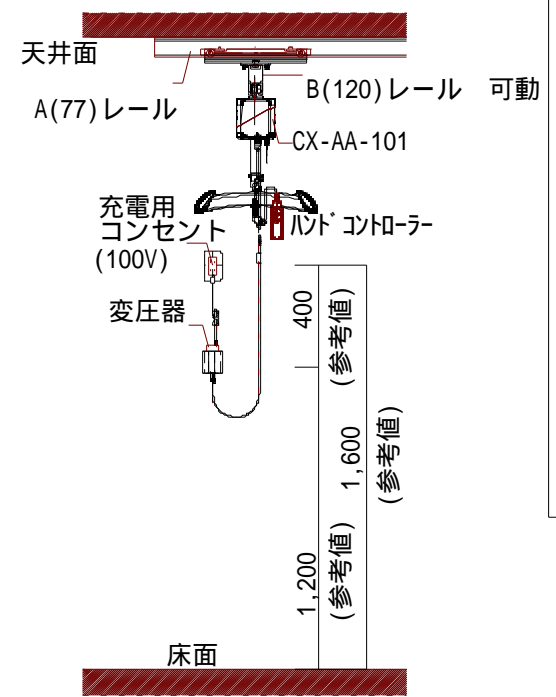


【SOEL CX昇降ユニット製品仕様】

製品コード	<ul style="list-style-type: none"> <li>・CX昇降ユニット本体：CX-AA-101</li> <li>・CXレールシステム</li> <li>・CX-Line：CX-LN-101 / CX-Line HL：CX-HL-101 / CX-Cross：CX-CR-101</li> </ul>
本体サイズ	W336×D155×H156mm
本体重量	8.5kg
吊上げ最大荷重	200kg
昇降ストローク	2200mm
バッテリー	ニッケル水素 24V / 3.0Ah
充電方法	<ul style="list-style-type: none"> <li>・ハンドコントロー充電（標準装備）</li> <li>・エンドポイント充電（オプション）</li> <li>・充電時間最大4時間</li> </ul>
防水・防塵等級	本体：IPX4 / ハンドコントロール：IPX6
音声アラート	<ul style="list-style-type: none"> <li>・充電開始</li> <li>・バッテリー残量通知</li> <li>・最大 / 過少負荷時</li> <li>・昇降ベルト斜め検知時</li> <li>・ハンドコントロール断線時</li> <li>・バッテリー / モーター異常検知時</li> <li>・ベルト交換時期</li> </ul>
情報記録	使用状況を本体メモリに記録
緊急停止・降下	本体底面の緊急専用レバーを引くことにより作動
原産国	日本

【レール支持について】

- A(77)レール  
 寸法A 300mm以内  
 寸法B 1500mm以内毎
- B(120)レール  
 寸法A 500mm以内  
 寸法B 4000mm以内毎
- 寸法A レールのはね出し寸法  
 寸法B レールの支持ピッチ寸法



充電用コンセント廻り（正面図）  
S=1:30

平面図 S=1:30

カーテンレールとリフトレールの交差なし

附 記 事 項	<b>WELLNET.Lab</b> 建設業兵庫県知事許可 (般-28)第301155号 株式会社ウェル・ネット研究所	工事名称	天井走行リフト 平面図	縮尺	S=1:30	日付	2022.05.09	図面番号	R-3b-1
		図面名称	4床室 レール:XY式 本体: CX-AA-101	検印	● ● ●				